



PROGRAMA DE VIGILANCIA EPIDEMIOLÓGICA FITOSANITARIA

Estado de Chiapas

Informe de Actividades correspondiente a octubre de 2019

19

PLAGAS VIGILADAS CONFORME A LA NIMF 6

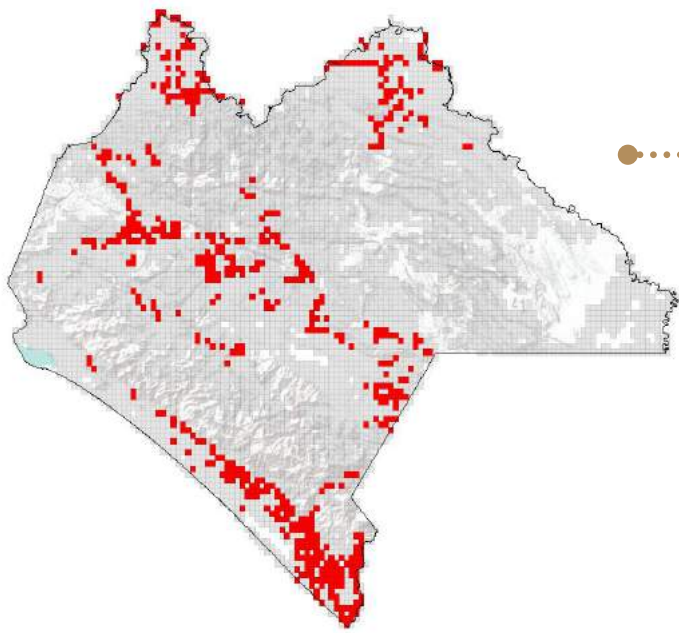
- Chinche marmolada (*Halyomorpha halys*)
- Complejo de escarabajos ambrosiales
- Escoba de bruja del cacao (*Moniliophthora perniciosa*)
- Gorgojo Khapra (*Trogoderma granarium*)
- Gusano de la mazorca (*Helicoverpa armigera*)
- Gusano oriental de la hoja (*Spodoptera litura*)
- Palomilla del tomate (*Tuta absoluta*)
- Picudo rojo de las palmas (*Rhynchophorus ferrugineus*)
- Pudrición del cogollo de las palmas (*Phytophthora palmivora*)
- Plagas reglamentadas de los cítricos
- Plagas reglamentadas del plátano

62 MUNICIPIOS

1,090
LOCALIDADES

29,775
REGISTROS EN TIEMPO
REAL

COBERTURA CON ESTRATEGIAS DE VIGILANCIA



119 PUNTOS DE VIGILANCIA

322 TRAMPAS

120 PARCELAS CENTINELAS

2 PLANTAS CENTINELAS

ACTIVIDADES



ACTIVIDAD	PROGRAMADO AL MES	REALIZADO AL MES	% DE AVANCE
REVISIONES EN RUTAS DE TRAMPEO	8,881	8,680	97.7
REVISIONES EN RUTAS DE VIGILANCIA	2,137	2,144	100.3
REVISIONES EN PARCELAS CENTINELA	1,070	1,061	99.2
REVISIONES EN PLANTA CENTINELA	59	49	83.1
HECTÁREAS EXPLORADAS	6,608	5,629	85.2
SITIOS EXPLORADOS	2,047	2,276	111.2

PRINCIPALES CULTIVOS PROTEGIDOS

MAÍZ

FRIJOL

SORGO

PLÁTANO

PALMA
AFRICANA

CACAO



1,007,955.61 HA
SUPERFICIE CULTIVADA



\$13,633,255,845.95
VALOR DE LA PRODUCCIÓN

RESULTADO DE LA VIGILANCIA AL MES

47

MUESTRAS INGRESADAS

a Diagnóstico Fitosanitario en el
Centro Nacional de Referencia Fitosanitaria

NO SE HAN
ENCONTRADO
SÍNTOMAS O SIGNOS
A LA PRESENCIA DE PLAGAS
BAJO VIGILANCIA